

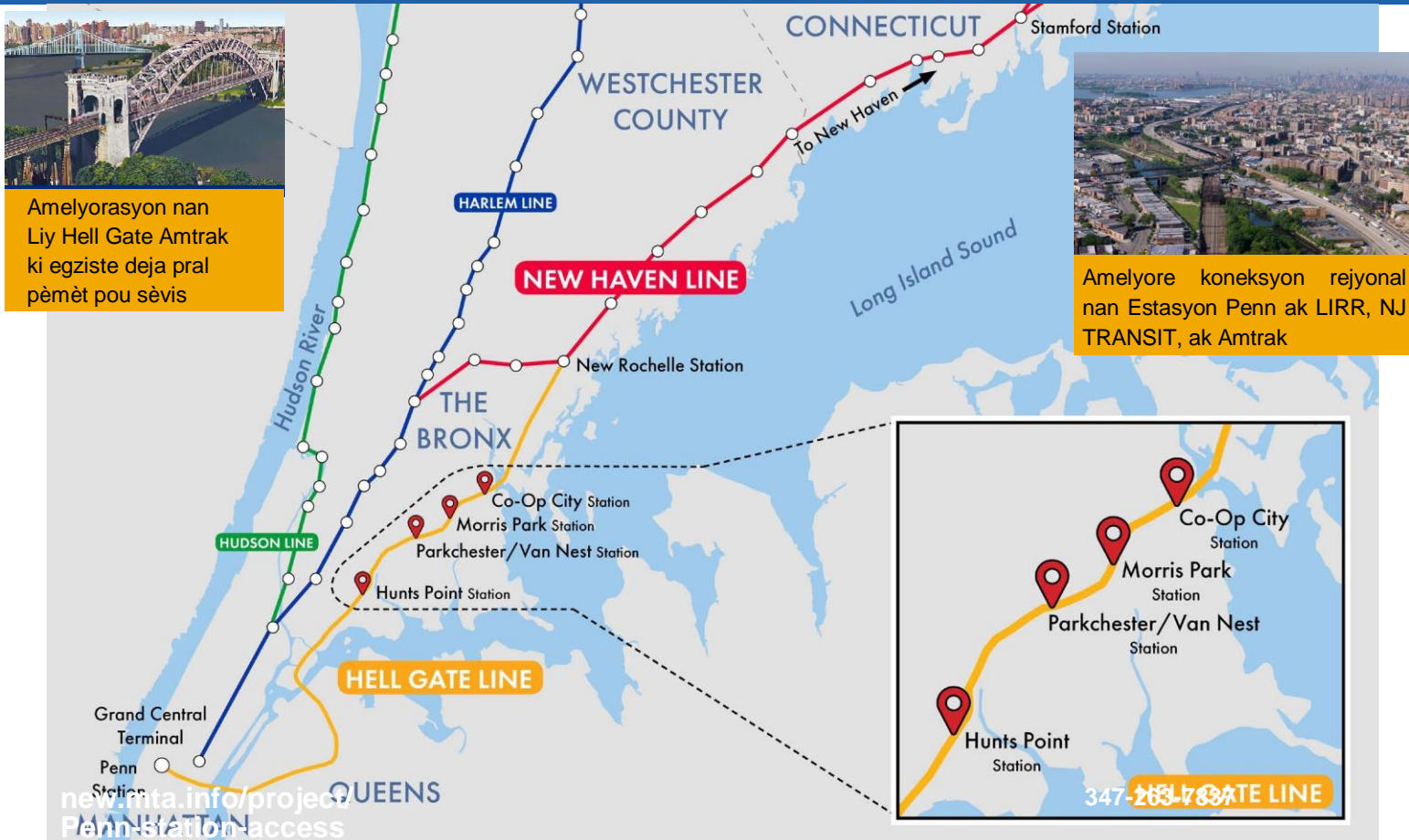


## Deplasman Rapid. Sèvis Elaji. Koneksyon Rejyonal.

Sèvis dirèk Metro-North soti nan Bronx, Westchester, ak Connecticut pou rive nan Penn Station ak bò lwès Manhattan se yon etap pi rapwoche reyalite ak atribisyon kontra konsepsyon-konstriksyon an. Penn Station Access pral ranfòse ekite, koneksyon rejyonal ak fyabilite lè li ofri yon nouvo opsyon transpò piblik.

Avèk kat nouvo estasyon wout tren ki aksesib ak moun andikape nan Lès Bronx ak gwo amelyorasyon nan enfrastrikti wout tren, Penn Station Access pral soutni ekonomi lokal la epi pral atire talan rejyonal yo nan ogmante aksè nan katye ki neglije yo, nan diminye tan vwayaj yo, epi entwodui posibilite pou vwayaj envèse.

Pwojè a pral sèvi ak Liy Hell Gate Amtrak ki egziste deja pou jwenn aksè nan Estasyon Penn, pou maksimize potansyèl enfrastrikti ki egziste deja yo, pandan y ap minimize enpak sou kominote alantou a. Li pral mete Liy Hell Gate nan yon bon eta, amelyore fyabilite ak pèfòmans ponktyèl pou pasaje entè-ibèn yo, epi prepare liy lan pou tren gran vitès nan lavni.



# Ki sa ki Eleman Pwojè yo?

Anplis de 4 nouvo estasyon ADA (Andikapè), pwojè a pral transfòme 2 ray tren ki te la an 4 ray pou tren ak plis pase 19 mil nouvo wout oswa reyabiltite. Pwojè a gen ladan tou 4 reyabiltasyon pon, 4 nouvo ak 1 rekonfigirasyon anklanche, 5 nouvo ak 2 sou-estasyon modènize, ak modènizasyon enfrastrikti siyalizasyon, kouran ak komunikasyon.



# Ki Avantaj Pwojè a?

Yon nouvo opsyon transpò ap vin tounen yon reyalyte pou vwayajè nan zòn metwopolitèn New York la, ki pote yon pakèt avantaj nan rejyon an ak kominote lokal yo.



## Redwi Tan Vwayaj yo

Pwojè a pral amelyore aksè nan katye neglije yo epi li pral ofri yon depasman yon sèl plas ant Lwès Midtown, Lès Bronx, Westchester, ak Connecticut. Avèk kat nouvo estasyon tren aksesib ak ADA (Andikape), pasaje Lès Bronx ki pral nan Estasyon Penn te kapab ekonomize jiska 50 minit nan chak wout, epi moun ki pral nan Connecticut te kapab ekonomize jiska 75 minit. Kliyan Metro-North aktyèl yo ki gen destinasyon nan Lwès Midtown pral ekonomize jiska 40 minit chak jou.



## Opòtinite Vwayaj Envèse

Vwayajè envèse yo pral kapab ale san pwoblèm soti nan Penn Station pou rive nan Hunts Point, Parkchester/Van Nest, Morris Park, Co-op City, Westchester ak sid Connecticut, epi pasaje envèse ki soti nan nouvo estasyon Lès Bronx yo pral gen aksè pi fasil pou jwenn travay, edikasyon, ak opòtinite nan Westchester ak nan sid Connecticut. Non sèlman Penn Station Access pral elaji opsyon transpò piblik pou Nouyòkè yo, li pral elaji anpil rezèv mendèv pou anplwayè nan rejyon an epi ogmante opòtinite travay yo.



## Koneksyon Transpò Rejyonal

Yon lyen dirèk ak Estasyon Penn pral ofri pasaje k ap vwayaje soti nan Lès Bronx, Westchester, ak Connecticut pou konekte fasil ak NJ TRANSIT, LIRR, PATH, Amtrak, ak metro NYCT (Vil Nouyòk). Nouvo sèvis la pral elaji tou aksè a lòt mòd transpò, tankou transbòde ak ayewopò. Avèk opsyon adisyonèl yo, pasaje yo pral kapab pi fasil rive nan destinasyon atravè Nòdès ak Sant-Atlantik la.



## Amelyore Mobilite ak fleksibilite

Avèk plis pase 20 kilomèt nouvo wout ak reparasyon, Penn Station Access pral fè yon chemen fè an de wout tren an yon chemen fè prensipalman a kat wout tren, sa k ap bay fleksibilite pou tren Amtrak ak Metro-North nan ka yon pètasyon, ki ka retade oswa redwi sèvis la. Pwojè a pral bay Metro-North yon dezyèm Tèminal nan Manhattan, pou amelyore rezistans rezo Metro-North an jeneral. Lè yo pote Hell Gate Line nan yon bon eta, pwojè a pral amelyore fyabilite ak ponktyalite pou kliyan Amtrak yo.



## Bay Solisyon Tranpò Piblik Rantab

Rann amelyorasyon chemen fè tren yo rantab se yon priorite. Olye pou yo bati nouvo enfrastrikti ki koute chè, pwojè sa a sèvi ak enfrastrikti transpò ki la deja – pwofite Liy Hell Gate Amtrak ki la deja pou bay yon sèvis Metro-North dirèkteman nan Estasyon Penn. Non sèlman pwojè sa a ekonomize dola kontribyab yo, li tou minimize enpak konstriksyon nan kominote ki antoure yo.



## Sante Ekonomik

Avèk opsyon tren ki pi pratik, Penn Station Access pral ankouraje ekonomi lokal ak rejyonal yo. Nouvo sèvis tren pou ale ak pou soti nan Lès Bronx, Westchester, ak Connecticut pral benefisye kanpis edikasyon lokal yo, enstitisyon medikal, sant komèsyal yo, ak koridò vann an detay lè yo amelyore aksè nan sant sa yo. Aksè Estasyon Penn pral rann li pi fasil pou vizite Lès Bronx ni tou pou viv ak travay la. Li pral konplete tou lòt inisyativ devlopman ekonomik ki planifye ak kontinite nan Lès Bronx ak pi gwo rejyon metwopolitèn nan New York.



## Dirabilite

Lè yo redwi anpil nan tan vwayaj yo, Penn Station Access pral ankouraje chofè yo kite chofè endividyèl pou ale nan transpò piblik. Sa ap redwi blokis ak emisyon. Lè yo amelyore opsyon transpò ak fyabilite, li pral ede evite imigrasyon travay ak rezidan yo epi kenbe modèl itilizasyon tè ki efikas sou plan enèji ki kenbe emisyon gaz efè tèmik nan yon nivo ki ba. Pwojè a fèt pou satisfè nòm endistri yo de fason dirab.



## Rapwoche Kominote yo

Pwojè a pral konekte kominote yo sou liy Hell Gate la. Kanpis edikasyonèl yo, enstitisyon medikal yo, sant komèsyal yo, ak pak yo pral pi fasil pou jwenn – pou rezidan Bronx yo epi tou pou moun ki soti nan pi gwo zòn Vil New York, Westchester, Connecticut, ak rejyon Nòdès la.



## Kèk Fè yo

### Aksè Transpò Elaji

**500,000** Rezidan Bronx yo nan mwen yon kilomèt 4 nouvo estasyon Metro-

**200,000** djòb nan distans a pye 4 nouvo estasyon Metro-North.

### Rediksyon Kilomèt Machin Woule

**80,000** kilomèt pa jou machin pral redwi

**2,850** vwayaj chak jou pral detounen nan machin pèsònèl yo.

### Plan Sèvis

**102** Yo prevwa tren Metro-North pou opere chak jou sou Lij Hell Gate la.

**60** Yo prevwa tren Amtrak pou opere chak jou sou Lij Hell Gate la.

## Estati Pwojè

Nan dat 29 desanm 2021, MTA te akòde kontra Design-Build (Konsepsyon-Konstriksyon) nan ko-antrepriz Halmar International, LLC ak RailWorks.

Etid sou sit yo ak lòt travay ki nesesè pou pwogrese konsepsyon an ap kontinye, epi travay soutni yo prevwa pou kòmanse nan Otòn 2022 a.

## Pa Chif yo

**25%** Rezidan nan Koulwa pwojè Lès Bronx ap viv nan povrete a.

**90%** rezidan ki nan koulwa pwojè Lès Bronx yo se minorite.

**19** kilomèt nouvo ak reyabilitasyon pral realize.

**90** tipikman yo depanse minit chak fason nan depasman chak jou ale ak soti nan Lès Bronx lan.

**5** ane se dire apwoksimatif konstriksyon pou Penn Station Access.

